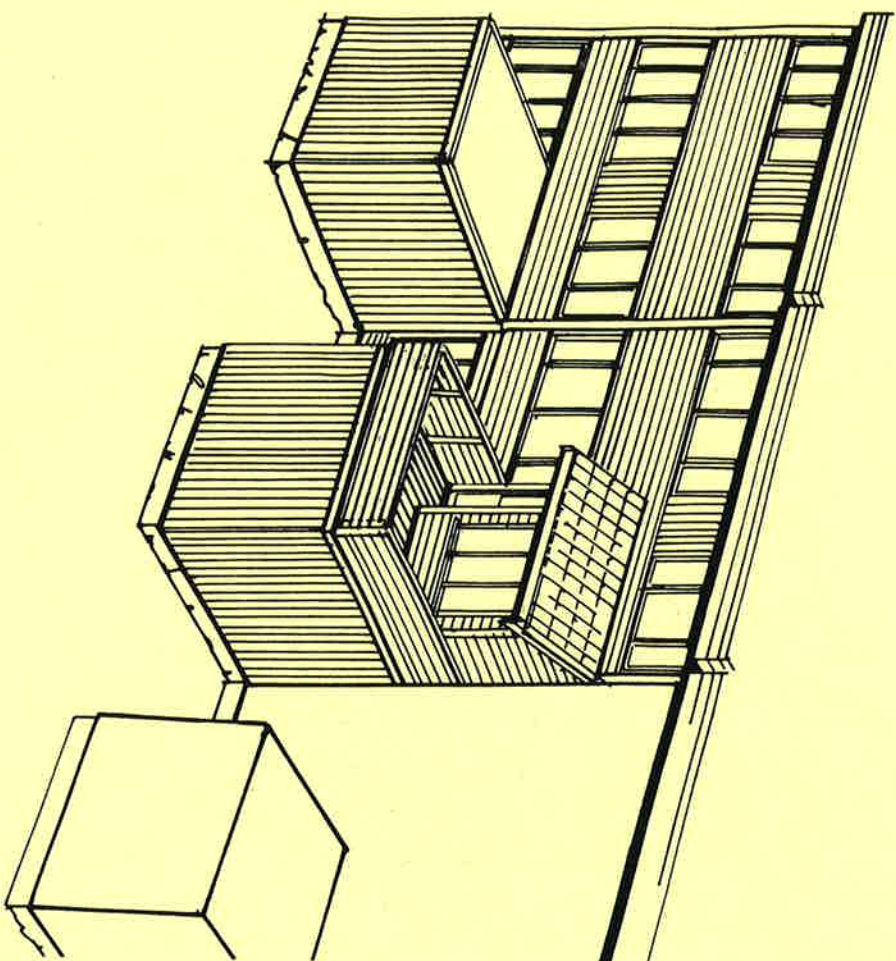


Hustype A

Type A, som har inngangspartiet i sokkeleleasjen, kan nå utvide sitt kjøkkenareal med ca. 2,9 m². Dagens kjøkken har veldig liten spiseplass, og tilbygget vil bli et meget stort pluss i så måte.

I tillegg vil du få en ny uteplass oppå inngangspartiet. Denne vil få utgangsdør fra stuen, og vil bli laget i trykkimpregnerte materialer med rekkverk rundt det hele.



Hustype B

Type B, som har inngangspartiet i 1. etasje, har nå mulighet til å utvide sitt kjøkken med hele 7 m².

Det er ikke alle som har behov for et så stort kjøkken, men en kan da velge å kombinere utvidelse av kjøkken og gang.

